



At the heart of the image

デジタル一眼レフカメラ

D70

3月19日発売予定



人のデジタル。



新製品

2004.1.28

あなたの想いを、想いのままに。
新たな映像表現の可能性を、
ニコンのデジタルが広がります。



心から愛するものを、大切な想いを、美しく留めること。その瞬間を、感じたままに写しとること。写真は、撮る人のさまざまな想いの結晶にほかなりません。本当に欲しかった「最高の写真」のために生まれたデジタル一眼レフカメラ、ニコンD70。このカメラがそんな写真への想いに応えます。高画質と高速性能の両立、初心者からプロユースまでを考えた明快な操作性、プロフェッショナルデジタル一眼レフで磨き上げた技術と経験が、D70のすみずみにまで息づいています。Integrated Imaging Ingenuity (イメージング独創力) —フィルムカメラで培った独創の技術と、最先端のデジタル技術を融合させることで実現してきたニコンのデジタルカメラの進化が、感じたままに表現できる喜び、より豊かな創造性に応えてくれる喜びを、現実のものにしました。写真を愛するすべての人々へ。新たな映像表現の世界が、D70でさらに広がります。



D70
3月19日発売予定

D70レンズキット 希望小売価格…… ¥206,000 (税込¥216,300) JANコード[4960759 122858]
レンズキット内容: D70・AF-S DX ズームニッコールED 18~70mm F3.5~4.5G (IF) <レンズ単体は2004年6月発売予定>
D70 希望小売価格…… ¥150,000 (税込¥157,500) JANコード[4960759 122841]
付属品: Li-ionリチャージャブルバッテリー-EN-EL3・クイックチャージャーMH-18・USBケーブルUC-E4・ビデオケーブル・ストラップ・LCDモニタカバーBM-4・CR2ホルダMS-D70・ボディキャップ・アイピースキャップ・PictureProject CD-ROM



有効画素数 6.1メガピクセル、 高密度大型原色 CCD が 実現した高画質

デジタル一眼レフカメラの心臓部、撮像素子には有効画素数 6.1メガピクセル、撮像面積 23.7×15.6mm、ニコン DXフォーマットの原色 CCD を搭載。広いダイナミックレンジ、高 S/N を実現し、人物の肌や動物の毛並みなども、リアルに忠実に再現します。また撮像面積が広く、大口径レンズの特長を活かした背景を美しくボカし被写体をくっきりと際立たせる撮影が可能です。



新開発の 画像信号処理エンジンによる 鮮やかな色再現

新開発のアルゴリズムとさらなる高速化を遂げた先進の画像信号処理エンジンを搭載。大型 CCD で取得した画像情報を高速処理し、さらに進化した 3D-デジタルマトリクス・イメージコントロールによって最適な色再現を実現。より高精度で鮮やかな高解像度の画像、シャープでクリアな輪郭、滑らかな階調表現を可能にしました。輝くような笑顔も、心奪われる風景も、より自然な美しさで残すことができます。



画質モード：RAW
レンズ：AF-S VR Zoom Nikkor ED 24~120mm F3.5~5.6G (IF)
撮影モード：マニュアル シャッタースピード：1/500 秒
絞り値：f11 ホワイトバランス：オート 感度：ISO 200

鮮やか

その顔は、笑っていた。
あふれる緑の中を、ふざけて、走り回っていたあの日。
あの時の空気の色さえ、私は知っている。

忘れたくないその瞬間を、その時のままの色で残しておきたい。

心に刻まれた色を、感じたままに再現すること。

いつまでも残しておきたい思い出のときを、美しく写しとめるのは、6.1メガピクセルの大型 CCD、ニコンが独自に磨き上げた先進の画像信号処理エンジン。

はじけるような笑顔もみずみずしい自然の風景も、いきいきとした鮮やかな色彩で再現します。

画質モード：RAW
レンズ：AF-S VR Zoom Nikkor ED 70~200mm F2.8G (IF)
撮影モード：デジタルイメージプログラム「ポートレート」
シャッタースピード：1/800 秒 絞り値：f2.8
ホワイトバランス：オート 感度：ISO 200

高精度な ホワイトバランスセンシング

ニコンのプロフェッショナルデジタル一眼レフに採用している測光用「1005分割RGBセンサー」と、撮像用 CCD からの情報によって精度の高いホワイトバランスコントロールを実現しています。「オート」のほかに、撮影シーンに合わせて設定ができる6種の「マニュアル」、独自に設定する「プリセット」を搭載し、シーンに応じてホワイトバランスを設定することができます。



起動時間約 0.2 秒 撮影者の意思に呼応する クイックレスポンス

無邪気に走りまわる子供たち、スポーツのスーパープレー、ペットの愛らしい表情など、撮りたいという気持ちに、D70は即応します。電源を入れて、わずか約0.2秒で撮影を可能にする素早い起動。画像情報の読み込み、書き込み時間の高速化によって、続けて撮影をしたい場合もすぐにシャッターを切ることができます。動きの激しい被写体の瞬間の表情を的確に捉え、シャッターチャンスを逃しません。

3コマ/秒・144コマの 高速連続撮影

大容量データの高速転送、画像信号処理エンジンの高速処理によって、約3コマ/秒、144コマ*もの連続撮影が可能。高速1/8000秒から30秒まで、1/3段、または1/2段ステップでシャッタースピードの設定が可能です。スピードライト撮影時のシンクロスピードは、日中でのスピードライト撮影を容易にする1/500秒を実現。躍動感あふれるダイナミックな写真も思いのままです。

*SanDisk SDCFHシリーズ
256MBコンパクトフラッシュ
カード使用、画質モード
NORMAL・画像サイズLの場合



高速・高精度な5エリアマルチ AFシステム

測距素子「マルチCAM900オートフォーカスモジュール」を搭載。中心にクロスタイプAFセンサーを置き、それをとりまくように左右上下に配置した5つのフォーカスエリアが撮影画面を広くカバーします。フォーカスエリアの選択は、ボディ背面のマルチセレクターで簡単に切り換え可能。ピントが合えば電子音が合焦を知らせます。さらに動きのある被写体には、予測駆動フォーカスが自動的に働き、最適なピントに制御します。また、レンズ駆動中にも並行してAF検出を行い、リアルタイムで厳密にピント合わせをするオーバーラップサーボや、被写体がフォーカスエリアから一瞬外れたり、カメラ前を障害物が一瞬横切っても、不必要にレンズ駆動することなく被写

画質モード：RAW レンズ：AF-S VR Zoom Nikkor ED 70~200mm F2.8G(IF)
露出モード：マニュアル シャッタースピード：1/1250秒 絞り値：f 5.6
ホワイトバランス：オート 感度：ISO 200

速い

風を切り裂く。
砂が舞い上がる。
額には汗が光っている。

力強い動きに、歓声が上がります。私は身動きもせず、見つめている。
その時は、突然やってくる。

キャッチした瞬間の鼓動の速さが、指先に伝わってきた。
思いのままに、瞬間をきりとるのは、心が動いたその時を逃さない、すばやい起動と高速レスポンス。
その優れた機動力が、あなたの気持ちに瞬時に反応します。



体にピントを合わせ続けるロックオン機能により、スムーズな動体撮影が可能です。EV-1の明るさでも合焦し、さらに、AF補助光の搭載により、暗闇でもオートフォーカスによるピント合わせが可能です。



画質モード：RAW レンズ：AF-S DX Zoom Nikkor ED 12~24mm F4G (IF)
露出モード：マニュアル シャッタースピード：1/2秒 絞り値：f 22
ホワイトバランス：オート 感度：ISO 200

滑らか

静かに満ちてくる。
岩を越え、押し寄せる潮のながれ。夜明けが近い。
かすかに鳥の鳴き声を聞いたような気がした。

この時は、二度と訪れない。私は思わず息をのんだ。

逃したくない一瞬の美しさ、豊かな階調を表現するのは、プロフェッショナルの要求に応える

ニコン独自のアルゴリズムによる最適化技術と高い操作性。

光の微妙なトーンや色の濃淡を、スムーズな操作でより自然に滑らかに捉えます。

感動に出会ったときの美しさをそのままに残したい、そんな想いにニコンの独創のテクノロジーが応えます。

カメラまかせの簡単撮影、 デジタルイメージプログラム

撮影シーンに応じて、シャッタースピード、絞り値、ホワイトバランス、カラーバランス、トーンコントロール、エッジの強弱、スピードライトなどの各設定をカメラが最適にコントロールして撮影できる「デジタルイメージプログラム」を新たに搭載。「オート」、「ポートレート」、「風景」、「クローズアップ」、「スポーツ」、「夜景」、「夜景ポートレート」の7つモードをモードダイヤルで選択できます。



●デジタルイメージプログラムの各モード

オート：撮影状況に合わせて各種設定を自動的にコントロールします。

ポートレート：背景をボカして人物を浮き立たせ、肌を滑らかに再現します。

風景：近景から遠景までシャープな写真が撮影でき、植物のグリーンや青空を鮮やかに再現します。

クローズアップ：近接撮影時、背景を適度にボカし、赤色や緑色を鮮やかに再現します。

スポーツ：5点のフォーカスエリア全てを使用してピントを検出し、高速シャッタースピードで一瞬を写し止めます。

夜景：ノイズを抑え、街灯やイルミネーションの光をきれいに撮影できます。

夜景ポートレート：夜景や雰囲気のある夕景をバックに、人物をきれいに写すスピードライト撮影が可能です。

●仕上がり設定が可能な露出モード

自分のイメージを画像に プラスできる仕上がり設定機能

マルチプログラムオート (P)、シャッター優先オート (S)、絞り優先オート (A)、マニュアル (M) の各露出モードで撮影する場合、デジタルイメージプログラムと異なり、デジタルプロセッシングの部分をお好みに応じて設定し、画像を上げることができます。設定は初めての人にも簡単なキーワード選択方式。「標準」「鮮やか」「シャープに」「ソフトに」「ダイレクトプリント」「人物きれい」「風景きれい」を選択すると、輪郭(シャープネス)、コントラスト、色再現、彩度、色相の各項目を最適状態を設定可能。また「カスタマイズ」を選択すると撮影意図に合わせて、項目ごとに個別に設定することもできます。

ストレスを感じさせない 優れた操作性

D70は、重さ約595gの小型・軽量ボディ。握りやすいグリップ、マルチセクターや操作ボタンを人間工学に基づき使いやすく配置しているほか、ボディ上面に搭載したモードダイヤルやイルミネーター装備の表示パネルなど、フィルムタイプの一眼レフカメラと変わらないスムーズな操作性を可能にしています。大型で見やすい液晶モニター、分りやすい大きな文字とアイコン、カスタムメニューの内容がすぐにわかるヘルプボタンを採用。デジタルカメラならではの機能も簡単に使いこなせます。





画質モード：RAW レンズ：AF-S VR Zoom Nikkor ED 24~120mm F3.5~5.6G (IF) 露出モード：マニュアル
シャッタースピード：1/125秒 絞り値：f11 ホワイトバランス：オート 感度：ISO 200

細やか

いつも、そこに居てくれる。
笑ったり、泣いたり、怒ったり。
どんな時も、いつもいっしょだった。

そこに居てくれることの心強さ。この姿を、いつまでも残しておきたい。
ずっとずっと残しておきたい。

ともに時間を過ごしてきた、私の大切なパートナー。

質感までも微細に、ありのままに捉えるのは、先進の撮像技術とニコンならではの高性能レンズ。

手をふれたくなるような質感までも緻密に描きだします。

高性能ニッコールレンズ・DXニッコールレンズラインナップ

思わず手を伸ばしてしまうようなリアリティ。撮影者の想いまでも写し撮られたかのような迫力。ニコンのデジタル一眼レフカメラの高画質を支えているのが、ニッコールレンズです。ニコンデジタル一眼レフ専用開発されたDXニッコールレンズは、さらに充実のラインナップ。これに加え、D70には、ほとんどのニッコールレンズの使用が可能です。ニコンの光学技術が生み出した高性能レンズが、被写体のもつ細やかな表情、背景に流れる空気感、手触りまでも感じさせる質感を、微細に描写します。



ポップアップ式 i-TTL 調光内蔵スピードライト

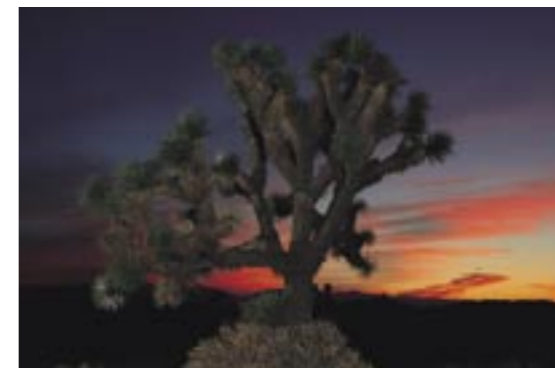
暗い場所や逆光時の撮影では、内蔵スピードライトが自動的にポップアップして発光します*。照射角は20mmレンズの画角をカバーし、測光用「1005分割RGBセンサー」を調光素子としても使用。モニター発光を行うことで、より高精度な調光を可能にするi-TTL調光によって、発光量を的確に制御します。暗い場所はもちろんのこと、昼間の屋外撮影など、逆光の場合や主要被写体の陰影を弱めたいときなどにも効果的です。また「先幕シンクロ」「赤目軽減」「スローシンクロ」「赤目軽減スローシンクロ」「後幕シンクロ」の多彩なシンクロモードを備えています。



*撮影モードダイヤルをオート、ポートレート、クローズアップ、夜景ポートレートにセットした場合に自動発光が可能。

クリエイティブライティングシステム

D70とSB-600・SB-800を組み合わせることにより、ワイヤレス増灯撮影時のTTL制御が可能です。SB-800 (SB-600はリモートとしてのみ使用可) から最大3つまでのグループのスピードライト群 (スピードライトはグループごとに何灯でも可能) をワイヤレスで制御することができるアドバンスドワイヤレスライティングや構図を変えても同じ露出で撮影できるFVロックなどの使用が可能です。また、内蔵スピードライトをコマンダーモードに設定すれば、カメラから離れたSB-800、SB-600をワイヤレスで制御することもできます。



画質モード：RAW レンズ：AF-S DX Zoom Nikkor ED 18~70mm F3.5~4.5G (IF) 露出モード：マニュアル シャッタースピード：1/13秒 絞り値：f8
ホワイトバランス：オート 感度：ISO 200

デジタル一眼レフならではの機能、使いやすさを追求。



感度自動制御機能の搭載

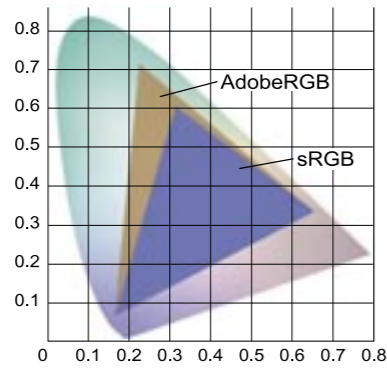
露出モードがマニュアル (M) 以外の場合は被写体の明るさが変化してカメラの露出制御範囲を越えた時、(M) の場合はセットしたシャッタースピード、絞り値では適正露出が得られない時、ISO200～ISO1600の範囲で自動的に撮像感度を変更して適正露出を得ることができます。光量の少ない室内でも、また高速シャッターで動きの速い被写体を捉える場合でも、手ブレの心配なく、感度を自動制御

して撮影が可能。スピードライト使用時も、光量不足になる場合は、使用するスピードライトの光量が適正となるように感度自動制御が機能します。

撮影者のイメージに合わせて選べる3つのカラーモード

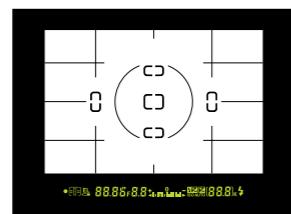
D70は、用途や目的に合わせて画像の色再現を3つのカラーモードから選択することができます。

- モードIa (sRGBに対応)：記憶色を重視した色再現。画像調整を行わなくても記憶色 (特に肌色) をきれいに再現します。
- モードII (AdobeRGBに対応)：素材性を重視した色再現。色域が広いので、画像調整のしやすい画像を得ることが可能です。
- モードIIIa (sRGBに対応)：記憶色を重視した色再現。風景撮影に適したモードで、画像調整を行わなくても草木の緑や青空などの色を鮮やかに再現します。



バリブライツ・フォーカスエリアを装備

被写体の明るさに応じて、選択したフォーカスエリアをすばやく確認できるバリブライツ・フォーカスエリアを装備。スーパーインポーズ照明が自動的に、撮影状況が明るい場合はフォーカスフレームを黒く、暗い場合は瞬間的に赤く、選択エリアを表示します。また、構図用の格子線をファインダースクリーン上に表示させるマルチ



ディスプレイ・スクリーンを装備。水平、垂直のライン出しやスムーズな構図決定に便利です。

多彩なカスタムセッティング

カスタムセッティングにより、撮影意図や好みに合わせて、カメラの各機能を使いやすい設定に変更することができます。シンプルメニュー時にはリセットの他に9項目、アドバンスメニュー時には、25項目におよぶ機能の設定が可能です。

[カスタムセッティングの設定項目(アドバンスメニュー時)]

- 1: 電子音設定、2: AFモードの選択、3: AFエリアモード設定、4: 内蔵AF補助光、5: 感度自動制御、6: カード無時リリース、7: 撮影画像確認、8: 格子線表示、9: 露出値ステップ幅、10: 簡易露出補正、11: 中央測光範囲、12: オートBKTセット、13: BKT補正順序、14: コマンドダイヤル変更、15: AE/AFロックボタン、16: 半押しAEロック、17: フォーカスエリア循環、18: フォーカスエリア照明、19: 内蔵SB発光、20: SB推奨表示、21: SBシャッター制限、22: 液晶モニターパワーオフ、23: 半押しタイマー、24: セルフタイマー、25: リモコン待機時間

リアルタイムノイズリダクション機能

新開発の画像信号処理エンジンによってスローシャッター撮影時 (1秒以上) に発生しがちなノイズを大幅に低減。画像信号処理エンジンでノイズリダクションを行うため、高速処理を可能にしています。

RAW/JPEGの同時記録が可能

1回の撮影でRAWとJPEGの同時記録が可能です。画質劣化がなく、画像調整ができるRAW、即時性があり手軽に扱うことができるJPEG、この2つを同時に記録できるため、変換や撮影の手間が省けて効率的な撮影ができます。

撮った画像をその場でプリント PictBridge対応

D70とPictBridge対応プリンタを付属のUSBケーブルで接続するだけで、CFカードに記録した画像を直接プリントすることが可能です。指定した画像の一枚プリント、複数枚プリントのほかに、インデックスプリント、トリミングプリント、撮影日写し込みプリントなどの各種プリントが簡単にできます。



デジタル撮影の可能性を広げる、ソフトウェア。

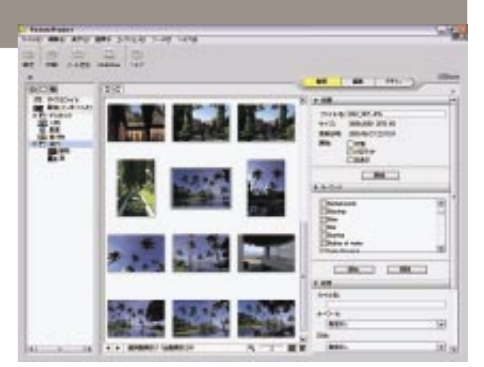
見て、整理して、編集できる、PictureProject (付属)



イメージ通りの画像に仕上げたり、画像を交換したり、公開するのは、デジタルの楽しみのひとつ。

PictureProject (ピクチャプロジェクト) が撮影後のデジタルの楽しみ方を提供します。D70と、あらかじめPictureProjectをインストールしたパソコンとをつなぐだけで自動的に起動。画像の転送や一覧表示、整理、保存が簡単に行えます。その他に、印刷やスライドショー、電子

メール添付、ニコソオンラインアルバムへのアップロード、カラーバランス調整や自動コントラスト調整などの簡易編集が可能です。さらに、いちだんと使いやすいユーザーインターフェース、画像ファイルの検索機能、トリミング・回転・サイズ変更などの画像調整、シャープネス、白黒/セピアなどの補正、赤目補正機能、印刷時の撮影日時付加機能など、便利な機能がいっぱい。デジタル画像ならではのメリットを楽しめるソフトウェアです。



Nikon Capture 4 (Ver. 4.1) (別売) 希望小売価格 ¥15,000 (税込 ¥15,750)

JANコード[4960759 122643]

Nikon Captureは、簡単な操作で自分のイメージした作品を創り上げることができる、ニコンデジタルカメラ専用の画像処理ソフトウェアです。RAWデータの現像をはじめ、撮影後のRAW画像の露出、輪郭、カラー、色合い、彩度、ホワイトバランス等の補正・調整が簡単な操作で可能なほか、高度な補正機能を多彩に搭載しています。Nikon Capture は、ニコン キャプチャー エディタとニコン キャプチャー カメラコントロールで構成されています。

ニコン独自のファイル形式NEF

(Nikon Electronic Format)

画像に直接処理を施すため処理のたびに画質劣化が生じる一般的な画像処理ソフトに対し、NEFファイルは撮像素子から送られる12ビットRAWデータと撮影環境情報を1ファイルで扱い、「Nikon Capture」内部ではじめてデジタル現像 (画像に変換) されます。そのため調整を加えた場合でも、撮影環境情報に画像処理・調整情報が書き加えられるだけで、オリジナルのRAWデータの画質は一切影響を受けません。「Nikon Capture 4」では、TIFF、JPEGファイルをNEF変換することができ、劣化の少ない編集を可能にしています。

ニコン キャプチャー 4 エディタの主な画像調整機能

●撮影後のRAWデータ調整(追加RAW調整)：NEFファイルの特性を活かし、撮影後のRAWデータに対して、再度撮影するような感覚で、様々な画像処理・調整を行うことができます。

繰り返しの調整作業にもオリジナルRAWデータの品質を損なうことなく撮影時の条件を変えることが可能です。撮影後のRAWデータには以下の調整が行えます。

ホワイトバランスの調整/カラー設定/彩度補正/露出補正/輪郭補正/階調補正/色合い調整/トーンカーブ/アンシャープマスク/カラーバランス

●Digital DEE(Dynamic Exposure Extender)：スピードライトの光量不足などによる黒つぶれ気味の画像や逆光などによる白飛び気味の画像を、全体の画像から解析して適正なコントラストに調整します。

●イメージダストオフ：画像に写り込んだローパスフィルターに付着したゴミやほこりの影響を、同じカメラで撮影したイメージダストオフデータを使用して軽減することができます。

※ニコンデジタル一眼レフカメラで撮影したNEFファイル (RAWデータ) のみ

●ノイズリダクション：「カラーノイズリダクション」、「エッジノイズリダクション」のほかに、格子柄などを撮影した際に発生する色モアレを補正する「色モアレリダクション」機能を搭載しています。

●フィッシュアイレンズ画像変換：AF DX フィッシュアイ ニックール ED10.5mm F2.8Gで撮影した画像を、超広角レンズ撮影に近い形に修正。垂直ライン基準、水平ライン基準、2つの方法が選べます。

●バッチ処理：複数の画像に対して、保存したすべての画像調整の設定値を指定したフォルダの全画像データに自動的に適用することができます。

●マルチイメージウィンドウ：複数の画像を表示したまま、選択した画像に対して各種の補正が可能。

●多彩なカラーモード：モードI(sRGB)、モードII(AdobeRGB)、モードIII(sRGB)に加え、D70のカラーモードIa、IIIaに対応。

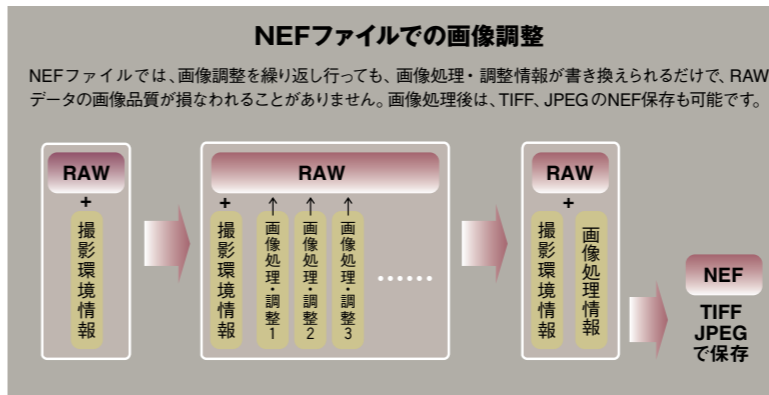
●カラーブースタ：彩度をバーによって直感的に調整可能。

●LCHエディタ：明度、彩度、色相をパレットによって簡単に調整可能。

●ファイル単位のマルチスレッド：複数のファイルを開けたままの処理、保存が可能のため作業効率が向上。

ニコンキャプチャー 4 カメラコントロール

D70をはじめニコンデジタル一眼レフとAFニッコールレンズの組み合わせで、ほとんどの機能をコンピュータからリモートコントロールすることができます。撮影データをパソコンのハードディスクに直接転送するなど、スタジオ撮影に威力を発揮します。



デジタル撮影を支える充実のシステム

コンパクトフラッシュカード (Type I/II) /マイクロドライブ対応

小型・大容量で信頼性の高い画像記録用メディア、コンパクトフラッシュカードを採用。大容量記録が可能な4GBのマイクロドライブにも対応しています。

高性能パワーソース

1回のフル充電で最大約2000コマ*の撮影が可能なLi-ionリチャージャブルバッテリーEN-EL3 (付属)。クイックチャージャーMH-18(付属)により約120分でフル充電が可能。ACアダプタEH-5 (別売)を使用すれば100Vの家庭用電源でD70を動作させることが可能。またCR2ホルダMS-D70 (付属)を使って、市販のCR2型リチウム電池3本を使用することもできます。*当社測定条件による(詳しくはP16をご覧ください。)

		
EN-EL3	MH-18	MS-D70

Li-ionリチャージャブルバッテリー EN-EL3 (D70付属品) 希望小売価格¥8,000 (税込¥8,400) JANコード[4960759 122493]	クイックチャージャー MH-18 (D70付属品) 希望小売価格¥5,500 (税込¥5,775) JANコード[4960759 122554]
ACアダプタ EH-5 希望小売価格¥12,000 (税込¥12,600) JANコード[4960759 121578]	CR2ホルダ MS-D70 (D70付属品) 希望小売価格¥2,000 (税込¥2,100) JANコード[4960759 122803]
マルチチャージャー MH-19 希望小売価格¥35,000 (税込¥36,750) JANコード[4960759 121561]	

DXニッコールレンズ

広角域の画角とデジタル画像に対応した描写性能の確保を目的に開発した、ニコソニデジタル一眼レフカメラ専用DXニッコールレンズ。新開発のAF-S DXズームニッコールED18~70mm F3.5~4.5G (IF) は、小型、軽量で常用ズームとして最適なレンズです。

	AF-S DX ズームニッコール ED18~70mm F3.5~4.5G (IF) 希望小売価格¥56,000 (税込¥58,800) NEW <2004年6月発売予定> JANコード[4960759 024466]
---	---

画質モード・画像サイズと撮影可能コマ数 (256MB CFカード使用時)

画質モード	画像サイズ	1コマあたりのファイルサイズ	撮影可能コマ数 ^{*1}	連続撮影可能コマ数 ^{*2}	連続撮影可能コマ数 ^{*3, *4}
RAW	—	約 5.0MB	約 23 コマ	4 コマ	4 コマ
	L	約 2.9MB	約 73 コマ	9 コマ	14 コマ
	M	約 1.6MB	約 130 コマ	7 コマ	10 コマ
FINE	S	約 0.8MB	約 279 コマ	19 コマ	279 コマ
	L	約 1.5MB	約 144 コマ	12 コマ	144 コマ
	M	約 0.8MB	約 253 コマ	7 コマ	10 コマ
NORMAL	S	約 0.4MB	約 528 コマ	27 コマ	528 コマ
	L	約 0.8MB	約 279 コマ	19 コマ	279 コマ
	M	約 0.4MB	約 481 コマ	7 コマ	9 コマ
BASIC	S	約 0.2MB	約 950 コマ	49 コマ	950 コマ
	L	約 0.8MB	約 279 コマ	19 コマ	279 コマ
	M	約 0.4MB	約 481 コマ	7 コマ	9 コマ
RAW+BASIC	L	約 5.8MB	約 21 コマ	4 コマ	4 コマ

*1 撮影条件により、撮影可能コマ数は増えることがあります。*2 バッファメモリによる連続撮影可能コマ数。
*3 SanDisk SDCFHシリーズ 256MB CFカード使用時の連続撮影可能コマ数。*4 ご使用になるCFカードにより、連続撮影可能コマ数は減少する場合があります。

D70 に装着可能なレンズと使用可能な機能

レンズ	モード	フォーカスモード			撮影モードダイヤル		測光モード		
		オートフォーカス	フォーカスエイド	マニュアル	M以外	M	マルチパターン測光		中央部重点測光/ スポット測光 ^{*1}
							3D-RGB	RGB	
CPUレンズ ^{*2}	D/GタイプAFニッコールレンズ ^{*3}	○	○	○	○	○	○	—	○
	AF-Iレンズ、AF-Sレンズ	○	○	○	○	○	○	—	○
	PCマイクロニッコール85mm F2.8D ^{*4}	—	☹	○	—	○	○	—	○
	AF-S/AF-I テレコンバーター ^{*6}	☹	☹	○	○	○	○	—	○
	D/Gタイプ以外のAFニッコール (F3AF用を除く)	☹	☹	○	○	○	○	○	○
非CPUレンズ等 ^{*10}	Ai-Pニッコール	—	☹	○	○	○	○	—	○
	Ai-S、Ai、シリーズEレンズ、改造Aiニッコール	—	☹	○	—	☹	—	—	—
	メディカルニッコール120mm F4	—	○	○	—	☹	—	—	—
	レプレックスレンズ	—	—	○	—	☹	—	—	—
	PCニッコール	—	☹	○	—	☹	—	—	—
Ai-S、Aiテレコンバーター	—	☹	○	—	☹	—	—	—	
ヘローズPB-6 ^{*13}	—	☹	○	—	☹	—	—	—	
オート接写リング(PK-11A、12、13、PN-11)	—	☹	○	—	☹	—	—	—	

*1. CPUレンズ装着時はフォーカスエリアの選択によりスポット測光エリアの移動が可能。 *2. IXレンズは装着できません。 *3. このカメラはVRレンズのVR (手ブレ補正) 機能に対応しています。 *4. カメラの測光モード、および測光制御機能は、あり操作(シフトまたはディルト)を行っているとき、または開放絞り以外に絞りがセットされているときは、正しく機能しません。 *5. あり操作を行っていない場合のみ可能。 *6. AF-S、AF-Iレンズ専用 (ただしAF-S DX 12~24mm F4G、AF-S ED 17~35mm F2.8 D、AF-S DX ED 17~55mm F2.8G、AF-S DX ED 18~70mm F3.5~4.5G、AF-S ED 24~85mm F3.5~5.6G、AF-S ED 28~70mm F2.8Dは使用不可)。 *7. 合成絞り値がF5.6以上明るい場合に使用可能。 *8. AF 80~200mm F2.8S、AF 95~70mm F2.8S、AF 28~85mm F3.5~4.5Sレンズを使用し、ズームの距離が変わって至近距離で撮影した場合、ファインダースクリーンにマト面の像とオートフォーカスの合焦表示が合致しない場合があります。このような場合は、マニュアルフォーカスによりファインダースクリーンのマト面を利用してピントを合わせて撮影してください。 *9. 開放絞り値がF5.6以上明るいレンズのみ使用可能。 *10. 一部装着不可能なレンズがあります。 *11. 露出モードはマニュアル (M) で使用できますが、露出インジケータは使用できません。 *12. 露出モードはマニュアル (M) でシャッター速度は1/125秒以下で使用できますが、露出インジケータは使用できません。 *13. 縦位置にして装着してください (装着後、横位置に戻すことは可能です)。 *14. メディカルニッコール200mm F5.6はAS-15を併用しないと発光しません。

D70の画角について D70は、135システムと実撮影画角が異なります。D70の実撮影画角は、レンズ表記の約1.5倍の焦点距離の画角に相当します。
お願い ニコンカメラは、ニコンレンズ・アクセサリーとの組み合わせでご使用ください。ニコンカメラの機能を十分に発揮させ、良好な画質を得ていただくためには、ボディの特性に合わせて設計・製造されているニコンレンズ・アクセサリーをご使用ください。


i-TTL測光が可能な外部スピードライト

i-TTL測光が可能なスピードライトSB-600、SB-800とD70の組み合わせにより、大光量でクリエイティブライティングシステムの使用が可能です。

	スピードライト SB-600 希望小売価格¥35,000 (税込¥36,750) NEW <2004年6月発売予定> JANコード[4960759 024480]
	スピードライト SB-800 希望小売価格¥60,000 (税込¥63,000) JANコード[4960759 024152]


多彩なアクセサリ

ワイヤレスでシャッターが切れ、ケーブルレリーズの代わりとしても利用できるリモコンML-L3をはじめ、スタジオなどで大型ストロボの使用を可能にするホットシューアダプター、専用セミソフトケースなど、多彩なアクセサリをご用意しています。

	リモコンML-L3 希望小売価格¥2,000 (税込¥2,100) JANコード[4960759 022233]
	ホットシューアダプターAS-15 希望小売価格¥2,000 (税込¥2,100) JANコード[4960759 015037]
	セミソフトケースCF-D70 希望小売価格¥6,000 (税込¥6,300) JANコード[4960759 123008]

デジタルフォトの新しい楽しみが広がる、大容量30GBのポータブル・フォトアルバム「COOLWALKER」

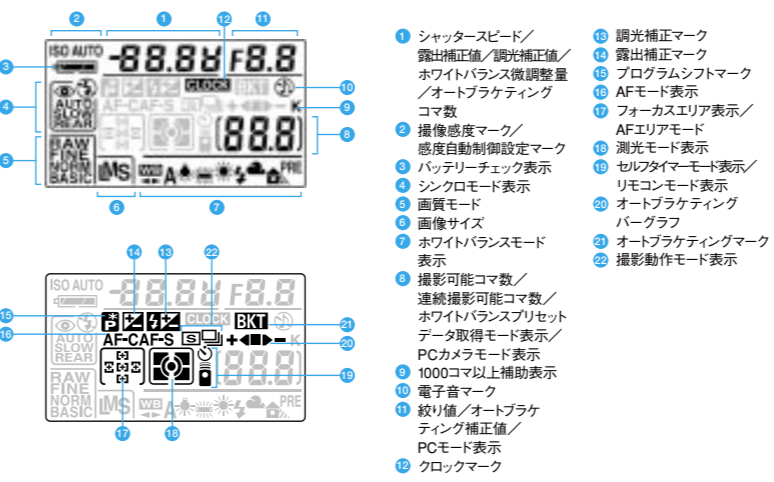
いつでもどこでもデジタルカメラで撮影した画像を保存して、観て、持ち歩くことができる、デジタルフォトストレージビューア、「COOLWALKER」。気軽に携帯できる約350gのコンパクトサイズ。約30GBの大容量で約10,000コマ(6メガピクセルの画像をJPEG FINEで保存した場合)のデジタルカメラ画像の保存が可能です。さらにPictBridge対応により、コンピュータを介さずにプリンタと接続して印刷することもできます。

	COOLWALKER (ケールウォーカー) MSV-01 希望小売価格¥75,000 (税込¥78,750) NEW <2004年6月発売予定> JANコード[4960759 122865]
---	--

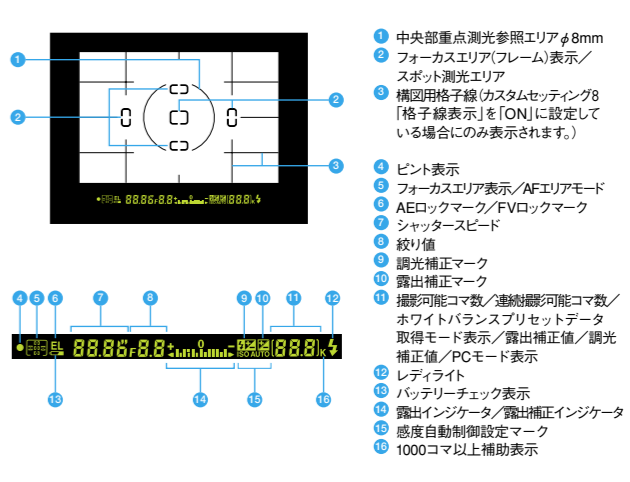
各部名称



表示パネル



ファインダー



PictureProject 動作環境

	Windows	Macintosh
OS	Windows XP Home Edition/Professional、Windows 2000 Professional、Windows Me、Windows 98 (SE)、すべてプリインストールモデル	Mac OS X (10.1.5以降)
CPU/機種	Pentium 300MHz以上、USBポート内蔵モデルのみサポート	iMac、iMac DV、Power Macintosh G3 (Blue&White)、Power Mac G4以降、iBook、PowerBook G3以降、USBポートまたはFireWireポートを標準で搭載モデルのみサポート
RAM(メモリ空き容量)	64MB以上推奨 (RAW画像処理時に128MB推奨)	
ハードディスク ^{*1}	インストール時に60MB以上、動作時に使用する記録媒体の2倍+10MB以上の空き容量 (起動ディスク)	
モニタ	800×600ドット以上、16ビットカラー (約65000色) 以上	
その他	●インストール時にCD-ROMドライブが必要です。●画像のアップロード機能を使用するには、インターネットに接続できる環境が必要です。●メール送信機能を使用するには、電子メールを送信できる環境が必要です。	

*1:他のソフトウェアと合わせてご使用の場合の必要空き容量は、それぞれのソフトウェアに添付の使用説明書にてご確認ください。

Nikon Capture 4 (Ver. 4.1) 動作環境

	Windows	Macintosh
OS	Windows XP Professional、Windows XP Home Edition、Windows 2000 Professional、Windows Me、Windows 98 (SE)、すべてプリインストールモデル	Mac OS 9.0.4 ^{*2} 、9.1 ^{*2} 、9.2 ^{*2} 、Mac OS X (10.1.5以降)
CPU/機種	Pentium 300MHz 以上、USBポート内蔵モデルのみサポート ^{*1}	iMac、iMac DV、Power Macintosh G3 (Blue&White)、Power Mac G4以降、iBook、PowerBook G3以降、USBポート内蔵モデルのみサポート ^{*1}
RAM(メモリ空き容量)	256MB以上 (512MB以上推奨)	●Mac OS X :256MB以上 (512MB以上推奨) ●Mac OS 9 :割り当てメモリとして、ニコン キャブチャ 4カメラコントロールに32MB以上推奨、ニコン キャブチャ 4エディタに256MB以上推奨
ハードディスク ^{*3}	インストール時に200MB、動作時に使用する記録媒体の2倍+10MB以上の空き容量 (起動ディスク)	
モニタ	800×600ドット以上、16ビットカラー (約65000色)、24ビットカラー (約1677万色) 推奨	
その他	●インストール時にCD-ROMドライブが必要です。●画像のアップロード機能を使用するには、インターネットに接続できる環境が必要です。●メール送信機能を使用するには、電子メールを送信できる環境が必要です。	

*1:USBハブを介してカメラを接続すると、正しく動作しない場合があります。
*2:CarbonLibバージョン1.6以降が必要です。
*3:他のソフトウェアと合わせてご使用の場合の必要空き容量は、それぞれのソフトウェアに添付の使用説明書でご確認ください。

最新の情報およびソフトウェア等は、弊社ホームページ(サポートページ)に掲載しております。
http://www.nikon-image.com/jpn/ei_cs/index.htm

ニコンD70 主な仕様

型式	スピードライト内蔵レンズ交換式一眼レフレックスタイプデジタルカメラ
有効画素数	6.1メガピクセル
撮像素子	23.7×15.6mm サイズ原色CCD、総画素数6.24メガピクセル、ニコンDX フォーマット
記録画素数	3008×2000 ピクセル[L], 2240×1488 ピクセル[M], 1504×1000 ピクセル[S]
撮像感度	ISO 200 ~ 1600相当 (1/3 段ステップ)
記録画像ファイル形式	Exif 2.21 準拠、DCF (Design rule for Camera File system) 2.0 準拠、DPOF (Digital Print Order Format) 準拠
画質モード	JPEG-Baseline 準拠 [圧縮率<約>: FINE (1/4), NORMAL (1/8), BASIC (1/16)], 12ビットRAW ロスレス圧縮 ^{※1} 、RAWとJPEGの同時記録可能
記録媒体	コンパクトフラッシュカード (Type I/II 対応)、マイクロドライブ対応 (1GB、2GB、4GB)
記録コマ数 (256MB カード時)	RAW: 約23コマ、FINE: 約73コマ、NORMAL: 約144コマ、BASIC: 約279コマ
ホワイトバランス	RAW+BASIC: 約21コマ・記録モードLの場合 オート (1005分割RGBセンサー、撮像素子併用によるホワイトバランス)、マニュアル6種 (それぞれ補正が可能)、プリセット可能、ホワイトバランスブラケティング可能
液晶モニタ	1.8型低温ポリシリコンTFT液晶、約13万画素、明るさ調整可能
再生機能	1コマ再生、サムネイル再生 (4/9 分割)、拡大再生 (最大約4.7 倍まで)、スライドショー、ヒストグラム表示、ハイライト表示、撮影画像表示の縦位置自動回転可能
削除機能	カードフォーマット、全コマ画像削除、選択画像削除
ビデオ出力	NTSC / PAL 切り換え可能
外部インターフェース	USB
文字入力	液晶モニタとマルチセレクターによる36文字までの英数字入力 (Exifヘッダーに格納)
レンズマウント	ニコンFマウント (AF カップリング、AF 接点付)
交換レンズ	・DX タイプAF ニッコール: フル機能使用可 ・D/G タイプAF ニッコール (IX ニッコールを除く): フル機能使用可 ・PCマイクロニッコール85mm F2.8D: オートフォーカスおよび露出モードの一部を除く機能使用可 ・D/G タイプ以外のAF ニッコール (F3AF 用を除く): 3D-RGB マルチパターン測光、i-TTL-BL 測光を除く機能使用可 (F3AF 用を除く) ・Ai-P ニッコール: 3D-RGB マルチパターン測光、i-TTL-BL 測光およびオートフォーカスを除く機能使用可 ・非CPUAi ニッコール: 撮影モードダイヤルをMにセット時に可 (ただし、露出計は使用不可)、開放F値が1/5.6より明るい場合フォーカスエイド可
実撮影画角	レンズ表記の約1.5倍の焦点距離のレンズに相当
ファインダー	アイレベル式ミラーペンタプリズム使用、視度調節機構-1.6~+0.5 m ⁻¹
アイポイント	18 mm (-1.0 m ⁻¹ のとき)
ファインダースクリーン	B型クリアマツクリンV (フォーカスフレーム付、構図用格子線表示可能) 標準装備 (交換不可)
ファインダー視野率	上下左右とも約95% (対実画面)
ファインダー倍率	約0.75倍 (50mm F1.4レンズ使用時・∞・-1.0m ⁻¹ のとき)
ミラー	クイックリターン式
レンズ絞り	瞬間復元式、電子制御式、プレビューボタン付
オートフォーカス	TTL位相差検出方式、マルチCAM900 オートフォーカスモジュールにより検出、AF 補助光付 (約0.5~3m) 検出範囲: EV-11~+19 (ISO100 換算、常温20℃)
レンズサーボ	オートフォーカス (AF): シングルAFサーボ (AF-S)、コンティニュアスAFサーボ (AF-C) を選択可能、被写体条件により自動的に予測駆動フォーカスに移行 マニュアルフォーカス (M) 可能
フォーカスエリア	5箇所のフォーカスエリアから1箇所を選択可能
AF エリアモード	シングルエリアAFモード、ダイナミックAFモード、至近優先ダイナミックAFモード
フォーカスロック	AE / AF ロックボタンまたはシングルAF [S] 時にシャッターボタン半押しにて可能
測光方式	TTL開放測光方式、マルチパターン測光 / 中央部重点測光 / スポット測光切り換え可能 ・マルチパターン測光: D/Gタイプニッコール使用時は、3D-RGB マルチパターン測光が可能、D/Gタイプ以外のCPUレンズ使用時は、RGB マルチパターン測光が可能 ・中央部重点測光: 約φ8mm相当を測光 (中央部重点度約75%)、φ6mm、φ10mm、φ12mmのいずれかに変更可能 ・スポット測光: 約φ2.3mm相当を測光 (全画面の約1%)、フォーカスエリアに連動して測光位置可動
測光範囲	3D-RGB マルチパターン測光、中央部重点測光: EV0~20 スポット測光: EV2~20 (ISO100換算、F1.4レンズ使用時、常温20℃)
露出計連動	CPU連動方式
撮影モード	デジタルイメージプログラム7種 (オート、ポートレート、風景、クローズアップ、スポーツ、夜景、夜景ポートレート)、P: マルチプログラムオート (プログラムシフト可能)、S: シャッター優先オート、A: 絞り優先オート、M: マニュアル

※Li-ionリチャージャブルバッテリーEN-EL3 (1400mAh) 1個による連続撮影コマ数(電池寿命)の目安: 約2000 コマ(装着レンズAF-S DXズームニッコールED 18~70mm F3.5~4.5G (IF)、撮影動作モード [連動撮影]、フォーカスモードAF-C、画質モードBASIC、画像サイズM、シャッタースピード1/250秒でシャッターの半押しを3秒間持続させた後、無限遠から近至間を3回復し、6回連続レリーズした後、液晶モニタを5秒間点灯、消灯後、半押しタイマーがオフになるまで放置して、同じ動作を繰り返して実施。
・充電状態 (EN-EL3)、使用環境によって電池寿命が異なります。測定条件は当社条件 (常温 20℃) によります。数値は当社試験条件によるものです。撮影状況により数値は前後します。

SDXCにて動作確認済みのCFカード・マイクロドライブ [SanDisk社製CFカード] SDCFBシリーズ: 16MB、48MB、80MB、96MB、128MB、160MB、256MB、512MB、1GB/SDCFBシリーズ (Type II): 192MB、300MB/SDCF2Bシリーズ (Type II): 256MB/SDCFHシリーズ: 128MB、192MB、256MB、384MB、512MB、1GB/SDCFXシリーズ: 16MB、32MB、64MB/8X USBシリーズ: 16MB、32MB、48MB、64MB、80MB/10X USBシリーズ: 160MB/12X USBシリーズ: 64MB、128MB、192MB、256MB、512MB/16X USBシリーズ: 192MB、256MB、320MB、512MB、640MB、1GB/24X USBシリーズ: 256MB、512MB/24X WA USBシリーズ: 256MB、512MB/32X WA USBシリーズ: 1GB/40X WA USBシリーズ: 256MB、512MB、2GB、4GB [ルネサステクノロジ(日立)社製CFカード] HB28Bxxx C8シリーズ: 16MB、32MB [マイクロドライブ] DSCM-11000: 1GB/3K4: 2GB/3K4: 4: 4GB
・上記CFカード・マイクロドライブの機能、動作の詳細、動作保証等については、各メーカーにご相談ください。その他のメーカー製のCFカードにつきましては、動作の保証はいたしかねます。

●MicrosoftおよびWindowsは米国Microsoft Corporationの米国およびその他の国における登録商標です。●MacintoshおよびMac OSは米国およびその他の国で登録された米国Appleコンピュータ社の商標です。●CompactFlash (コンパクトフラッシュ)は米国SanDisk社の商標です。●その他の会社名、製品名は、各社の商標、登録商標です。●Digital DEEは、Applied Science Fictionの技術を採用しています。●本製品に付属のクイックチャージャーMH-18は海外で使用する場合には、別売の電源コードが別途必要となります。別売の電源コードにつきましては弊社サービス機関にお問い合わせください。



露出補正	±5 段の範囲で1/2 段、1/3 段ステップでの補正可能
AE ロック	AE / AF ロックボタンによる輝度値ロック方式
オートブラケティング	AE、SB の場合、撮影コマ数: 2コマまたは3コマ、補正ステップ: 1/3、1/2 段ステップで可能 WB の場合、撮影コマ数: 2コマまたは3コマ、補正ステップ: 1段ステップで可能
動作モード	[連動撮影] 約3コマ/秒、セルフタイマー撮影: 作動時間2秒、5秒、10秒、20秒に設定可能、2秒リモコン撮影、瞬時リモコン撮影
シャッター	CCD電子シャッターと機械式シャッターの併用
シャッタースピード ^{※2}	30~1/8,000 秒 (1/3 段、1/2 段ステップ)、bulb、タイム
シンクロ同調	X接点 (半導体方式)、1/500秒以下の低速シャッタースピードでスピードライトに同調
スピードライトの調光方式	1005 分割RGB センサーによる以下のTTL調光制御: ・内蔵スピードライト、モードダイヤルがM以外のモード、CPUレンズとの組み合わせにより、i-TTL-BL 調光可能 ・SB-800、SB-600 とCPUレンズとの組み合わせにより、i-TTL-BL 調光可能 測光モードをスポット測光にした場合、またはモードダイヤルがMにセットされている場合、内蔵スピードライトとの組み合わせによりスタンダード i-TTL 調光可能 ・測光モードをスポット測光にした場合、SB-800、SB-600 との組み合わせによりスタンダード i-TTL 調光可能 (SB-800、SB-600 側でも設定可能) 絞り連動自動調光: SB-800、SB-600 とCPUレンズとの組み合わせ時に可能 外部調光: SB-800、SB-800X、SB-28DX、SB-28、SB-27、SB-22s などの組み合わせ時に可能 距離優先マニュアル調光: SB-800、SB-600 との組み合わせ時に可能
シンクロモード	[露、タ、M] モード時: ・内蔵スピードライト使用時に先幕シンクロオート、赤目軽減オートが設定可能 ・別売スピードライト使用時に先幕シンクロ、赤目軽減が設定可能 [露、タ、M] モード時: ・内蔵スピードライト使用時にスローシンクロオート、赤目軽減スローシンクロオートが設定可能 ・別売スピードライト使用時にスローシンクロ、赤目軽減スローシンクロが設定可能 [露、タ、M] モード時: ・別売スピードライト装着時に先幕シンクロまたは赤目軽減が設定可能 P、S、A、M モード時: ・先幕シンクロ、スローシンクロ、後幕シンクロ、赤目軽減、赤目軽減スローシンクロの各モードが設定可能
内蔵スピードライト	[露、タ、M] モード時: オートポップアップ方式による自動発光 P、S、A、M モード時: 押しボタン操作による手動ポップアップ方式 ガイドナンバー: 約15 (マニュアルフル発光時約17) (ISO200・m、20℃) / 約11 (マニュアルフル発光時約12) (ISO100・m、20℃)
調光補正	-3 ~ +1 段の範囲で1/3、1/2 段ステップで補正可能
アクセサリシュー	ホットシュー装備: シンクロ接点、レディ信号接点、モニタ信号接点、TTL 調光ストップ信号接点、GND 付、セーフロック機構 (ロック穴) 付
クワイエティブライティングシステム	内蔵スピードライト、SB-800、SB-600 との組み合わせによりFVロックに対応 SB-800、SB-600 との組み合わせによりアドバンスワイヤレスライティング、発光色温度情報伝達に対応
セルフタイマー	電子制御式、作動時間: 2.5、5.0、10、20 秒に設定可能
プレビュー	プレビューボタンにより絞り込み可能
外部表示パネル情報	詳細はP15をご覧ください
リモートコントローラ	リモコンML-L3 (別売) により可能
電源	・Li-ionリチャージャブルバッテリーEN-EL3 (およびクイックチャージャーMH-18) 使用 ・CR2 型リチウム電池3本 (CR2ホルダMS-D70併用) ・ACアダプタEH-5 (別売)
三脚ネジ穴	1/4 (ISO1222)
大きさ	約140 (W) X111 (H) X78 (D) mm
質量 (重さ)	約595g (バッテリー、CFカード、ボディキャップ、モニタカバーを除く)
付属品	Li-ionリチャージャブルバッテリーEN-EL3、クイックチャージャーMH-18、ビデオケーブル、USBケーブルUC-E4、ストラップ、ボディキャップ、アイピースキャップ、LCDモニタカバー、CR2ホルダMS-D70、PictureProject CD-ROM
別売アクセサリ	Li-ionリチャージャブルバッテリーEN-EL3、クイックチャージャーMH-18、シモンソフトケースCF-D70、マルチチャージャーMH-19、ACアダプタEH-5、Nikon Capture 4 (Ver.4.1) リモコンML-L3

※1: 復元には、PictureProjectまたはNikon Capture (Ver.4.1以降) (別売) が必要です。
※2: 実測に作動する低速連動のシャッタースピードは、測光範囲下限 (EV0/ISO100換算、F1.4レンズ) の制限を受けます。
●仕様中のデータは、特に記載のある場合を除き、すべて常温 (20℃)、フル充電/バッテリー使用時のものです。
●本製品に付属のクイックチャージャーMH-18は海外で使用する場合には、別売の電源コードが別途必要となります。別売の電源コードにつきましては弊社サービス機関にお問い合わせください。

⚠️ ご注意 正しく安全にお使いいただくために、ご使用前に必ず使用説明書をよくお読みください。

ニコンフィルムカメラ、デジタルカメラ、スキャナなどのご購入相談および使い方に関するお問い合わせをお受けしております。
<ニコンカスタマーサポートセンター>

0570-02-8000 市内通話料金でご利用いただけます。
 営業時間: 9:30~18:00 (年末年始、夏期休業等を除く毎日)
 ●携帯電話、PHS等をご使用の場合は、**03-5977-7033** におかけください。
 ●FAXでのご相談は、**03-5977-7499** におかけください。

○このカタログは2004年1月28日現在のものです。製品の外観、仕様、希望小売価格などは変更することがあります。なお、掲載してある製品の色は印刷インキの関係上、実際とは多少異なることがあります。

下記のショールームで製品の展示しております。
ニコン新宿ショールーム
 163-1528 東京都新宿区西新宿1-6-1 新宿工務ビル2階 電話03 (3344) 1830
 営業時間: 10:00~19:00 年中無休 (年末年始、2月11日・12日、8月の第3日曜日とその翌日を除く)

[Nikon Imaging] は、ニコン情報満載のホームページです。
<http://www.nikon-image.com/>

株式会社 **ニコン・ニコンカメラ販売株式会社**

